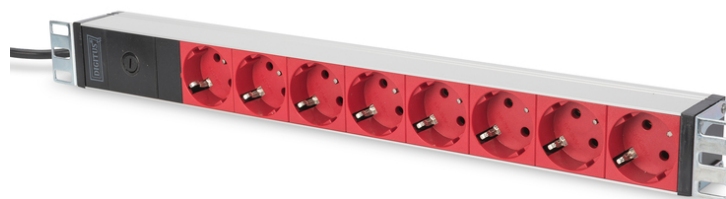


# DIGITUS Listwa zasilająca PDU 19" Rack, 8x czerwone gniazdo schuko, 2.0m, 1x wtyk C14, 10A, profil aluminiowy

DN-95410-R

EAN 4016032369721



## Listwa zasilająca PDU 19" Rack, 8x czerwone gniazdo schuko, 2.0m, 1x wtyk C14, 10A, aluminiowa

Listwy zasilające firmy DIGITUS® to perfekcyjne rozwiązanie do szaf sieciowych i serwerowych 482.6 mm (19"). Listwy zasilające firmy DIGITUS® są zoptymalizowane pod kątem montażu w szafach, a ich parametry zasilania 220–240 V przy 50–60 Hz zapewniają najlepszą sprawność przy odpowiednim stopniu wykorzystania. Zawarty w zakresie dostawy materiał montażowy 482.6 mm (19") zapewnia optymalne zamocowanie na profilach montażowych szaf. Każdą listwę zasilającą można montować w poziomie lub w pionie; w zależności od typu szafy istnieje również możliwość zamocowania listwy zasilającej gniazdam do góry lub do dołu.

### Bezpieczne i profesjonalne zasilanie w zakresie 482.6 mm (19")

- 8x CZERWONE gniazdo wtykowe 250 V AC 50/60 Hz / 10 A / 2500 W

- Profil aluminiowy
- Wyjścia obrócone o 35°
- Włacznie z 2 uchwytyami metalowymi
- Kabel instalacyjny H05VV-F 3G 1,5 mm<sup>2</sup>, długość 2 m
- IEC C14, wtyczka
- Zabezpieczenie wstępne
- Gniazda wtykowe z zestykiem ochronnym obrócone o 35°
- Rozstaw RACK (IEC 60297): 482.6 mm (19")
- Prąd: 10 A
- Wtyk zasilający: Gniazdo na kablu IEC 60320 C14
- Sposób montażu: Desktop, Pionowy, Poziomy - Rack 1U
- Typ gniazd: CEE 7/3
- Ilość faz: 1-fazowy
- Moc: 2,3 kVA
- Napięcie: 230 V

Logistyka						
	Liczba (sztuki)	Waga (kg)	Głębokość (cm)	Szerokość (cm)	Wysokość (cm)	cm <sup>3</sup>
Zewnętrzne opakowanie zbiorcze	10	9.64	5,300.00	2,850.00	2,500.00	37,762,000.00
Opakowanie wewnętrzne	1	0.96	5,010.00	1,100.00	500.00	2,755,000.00
Opakowanie jednostkowe	1	0.96	5,010.00	1,100.00	500.00	2,755,000.00
Netto bez opakowania	0	0.96	5,010.00	1,100.00	500.00	2,755,000.00

## Więcej zdjęć

